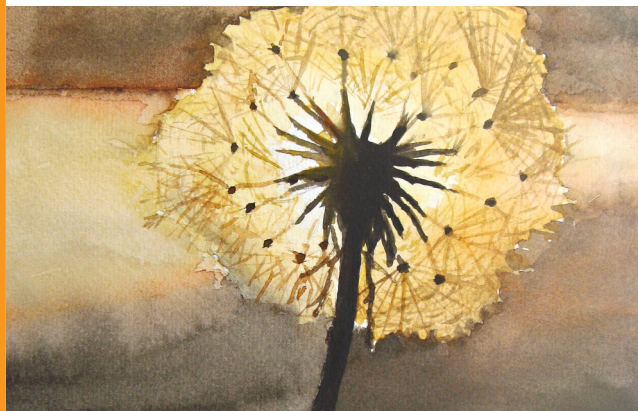


Begleitung von Schwerkranke und sterbende Menschen



Ausgebildete Freiwillige, Seelsorgerinnen und Seelsorger sind für Sie da

- zur Begleitung
- zur Unterstützung
- zur Entlastung
- zur Ermutigung

Wir, die Freiwilligen von Palliative Care und Begleitung, haben Zeit für Sie...

- für regelmässige Besuche
- für die Begleitung von schwerkranken Menschen
- für die Entlastung von Angehörigen bei Sterbenden
- für Sitzwachen (besondere Regelungen)
- für Gespräche

Wir sind ausgebildete Freiwillige...

- mit viel Herz
- mit Verständnis und Respekt
- mit Erfahrung und Wissen
- mit spezieller Ausbildung in Palliative Care und Sterbebegleitung und regelmässiger Weiterbildung

**Rufen Sie uns an –
wir sind gerne für Sie da.**

Wir bieten Begleitung an...

- für alle, unabhängig von Konfession und Religion
- basierend auf einer christlichen Grundhaltung
- für zuhause
- in Spitälern
- in Alters- und Pflegeheimen

Wir sind eine ökumenische Untergruppe der Frauen- und Müttergemeinschaft Fislisbach und ausgebildet in der Begleitung schwerkranker und sterbender Mitmenschen.

Falls Sie unsere kostenlosen Dienste in Anspruch nehmen möchten, melden Sie sich unverbindlich und jederzeit bei:

Ursula Seeholzer, Einsatz-Koordination
056 493 10 11 oder 079 723 43 68 (Mobile)

Zita Schibli, Einsatz-Koordination
056 470 00 47 oder 079 402 24 14 (Mobile)

Reformiertes Pfarramt Fislisbach
056 493 22 30 oder 079 764 24 41 (Mobile)

Katholisches Pfarramt Fislisbach
056 493 11 66



Begleitung von Schwerkranke und sterbende Menschen



Ausgebildete Freiwillige, Seelsorgerinnen und Seelsorger sind für Sie da

- zur Begleitung
- zur Unterstützung
- zur Entlastung
- zur Ermutigung

Interessiert an freiwilligem Engagement?

**Mit Ihrer Zeit, Geduld, Hilfe,
Anteilnahme, Begabung sind Sie
herzlich willkommen...**

- im Besuchsdienst
- im Begleitdienst von Schwerkranke
und Sterbende

Sie erhalten als Freiwillige...

- eine fundierte Ausbildung
- regelmässige Weiterbildung
- Dank und Anerkennung

Spenden

Da das Projekt Palliative Care und Begleitung allen,
die das wünschen, zugute kommt und längst nicht
alle Kosten gedeckt sind, sind wir Ihnen für
Spenden sehr dankbar. Sie sind steuerlich abziehbar.

Sie unterstützen damit einen wertvollen Dienst
am Mitmenschen.

Reformierte Landeskirche Aargau, 5001 Aarau,
PC 50-615-9, Verwendungszweck: Palliative Care.

Weitere Angebote der Reformierten Landeskirche Aargau

Besuchsdienst durch Freiwillige

- regelmässige Besuche
- einmalige Besuche
- Gespräche

Seelsorge durch Pfarrerinnen und Pfarrer

- Gespräche
- Gebete
- Trost und Zuspruch
- Krankensegnung und Abendmahl



Koordinationsstelle Palliative Care und Begleitung

Stritengässli 10, Postfach, 5001 Aarau

Telefon 062 838 06 55

info@palliative-begleitung.ch

www.palliative-begleitung.ch